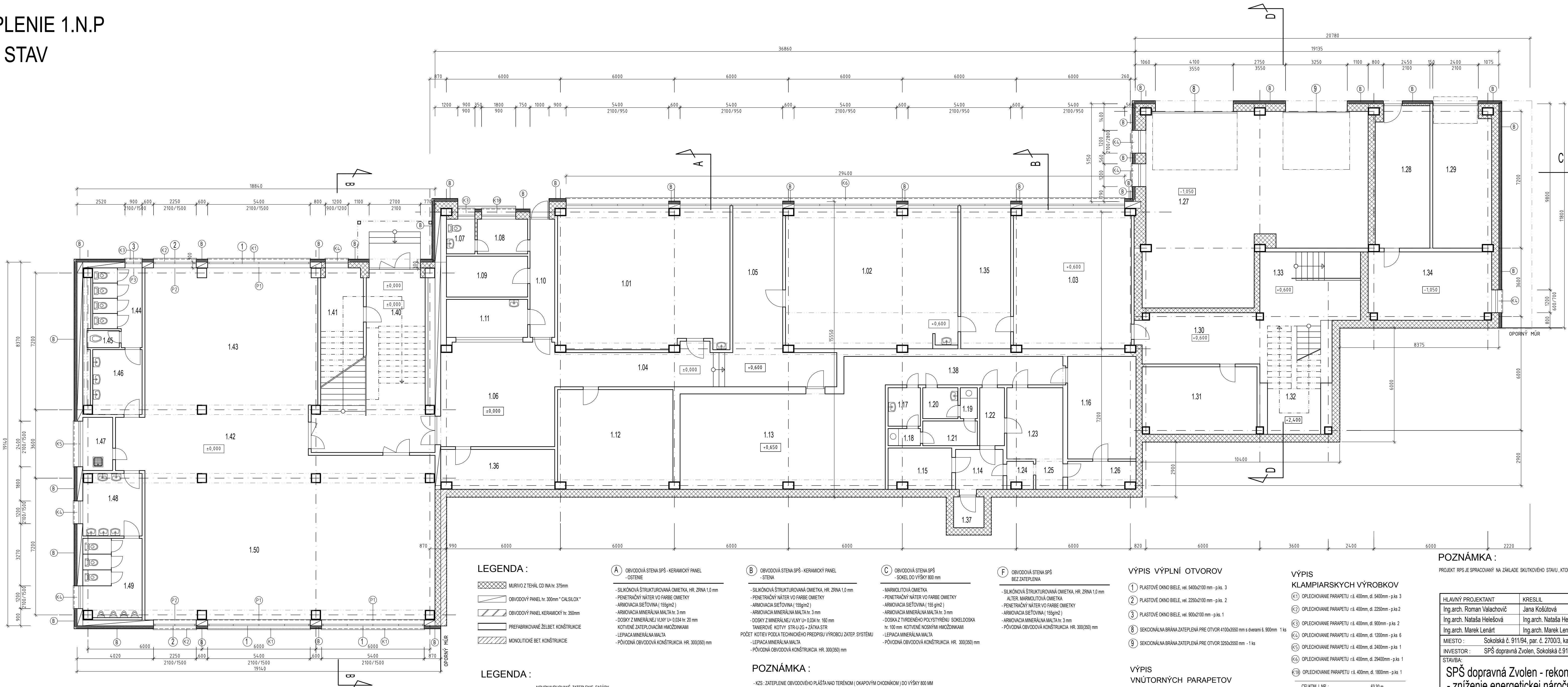


ZATEPLENIE 1.N.P
NOVÝ STAV



LEGENDA :

- MURIVO Z TEHÁ ČO INA hr. 375mm
- OBVODOVÝ PANEL hr. 300mm * CALSILOX *
- OBVODOVÝ PANEL KERAMICKÝ hr. 350mm
- PREFABRIKOVANÉ ŽELBET KONŠTRUKCIE
- MONOLITICKÉ BET KONŠTRUKCIE

LEGENDA :

- NOVONAVRHOVANÉ ZATEPLENIE FASÁDY
- NOVONAVRHOVANÉ OPLECHOVANIA A PARAPETY NA FASÁDE
- NOVONAVRHOVANÉ OKNA A DVERE NA FASÁDE
- UŽ VYMENENÉ OKNA A DVERE NA FASÁDE + VNÚTORNÉ PARAPETY

A OBVODOVÁ STENA SPŠ - KERAMICKÝ PANEL - OSTENIE

- SILIKÓNOVÁ ŠTRUKTUROVANÁ OMIETKA HR. ZRŇA 1,0 mm
- PENETRAČNÝ NÁTER VO FARBE OMIETKY
- ARMOVACIA SIETOVINA (155g/m²)
- ARMOVACIA MINERÁLNA MALTA hr. 3 mm
- DOSKY Z MINERÁLNEJ VLNÝ U-0,034 hr. 160 mm
- KOTVENÉ ZATEPLOVACÍMI HMOŽDINKAMI
- LEPIACA MINERÁLNA MALTA
- PŮVODNÁ OBVODOVÁ KONŠTRUKCIA HR. 300(350) mm

B OBVODOVÁ STENA SPŠ - KERAMICKÝ PANEL - STENA

- SILIKÓNOVÁ ŠTRUKTUROVANÁ OMIETKA HR. ZRŇA 1,0 mm
- ALTEK, MARMLITOVÁ OMIETKA
- PENETRAČNÝ NÁTER VO FARBE OMIETKY
- ARMOVACIA SIETOVINA (155g/m²)
- ARMOVACIA MINERÁLNA MALTA hr. 3 mm
- DOSKA Z TVRDENÉHO POLYSTYRENU SKOELDOSKA hr. 100 mm
- KOTVENÉ NOSNÝMI HMOŽDINKAMI
- LEPIACA MINERÁLNA MALTA
- PŮVODNÁ OBVODOVÁ KONŠTRUKCIA HR. 300(350) mm

POZNÁMKA :

- KZS - ZATEPLENIE OBVODOVÉHO PĽÁŠŤA NAD TERÉNOM (OKAPOVÝM CHODNÍKOM) DO VÝŠKY 800 MM
- REALIZOVAŤ Z DOSIEK Z TVRDENÉHO POLYSTYRENU ISOVER SKOELDOSKA

C OBVODOVÁ STENA SPŠ - SKOEL DO VÝŠKY 800 mm

- MARMOLITOVÁ OMIETKA
- PENETRAČNÝ NÁTER VO FARBE OMIETKY
- ARMOVACIA SIETOVINA (155g/m²)
- ARMOVACIA MINERÁLNA MALTA hr. 3 mm
- DOSKA Z TVRDENÉHO POLYSTYRENU SKOELDOSKA hr. 100 mm
- KOTVENÉ NOSNÝMI HMOŽDINKAMI
- LEPIACA MINERÁLNA MALTA
- PŮVODNÁ OBVODOVÁ KONŠTRUKCIA HR. 300(350) mm

F OBVODOVÁ STENA SPŠ BEZ ZATEPLENIA

- SILIKÓNOVÁ ŠTRUKTUROVANÁ OMIETKA HR. ZRŇA 1,0 mm
- ALTEK, MARMLITOVÁ OMIETKA
- PENETRAČNÝ NÁTER VO FARBE OMIETKY
- ARMOVACIA SIETOVINA (155g/m²)
- ARMOVACIA MINERÁLNA MALTA hr. 3 mm
- PŮVODNÁ OBVODOVÁ KONŠTRUKCIA HR. 300(350) mm

VÝPIS VÝPLNÍ OTVOROV

- PLASTOVÉ OKNO BIELE, vel. 5400x2100 mm - p.k.s. 3
- PLASTOVÉ OKNO BIELE, vel. 2250x2100 mm - p.k.s. 2
- PLASTOVÉ OKNO BIELE, vel. 900x2100 mm - p.k.s. 1
- SEKCIÓNÁLNA BRÁNA ZATEPLENÁ PRE OTVOR 4100x3550 mm s dvierami š. 900mm - 1 ks
- SEKCIÓNÁLNA BRÁNA ZATEPLENÁ PRE OTVOR 3250x3550 mm - 1 ks

VÝPIS VNÚTORNÝCH PARAPETOV

- VNÚTORNÁ PVC PARAPETNÁ DOSKA š. 250mm, dl. 5400mm - p.k.s 3
- VNÚTORNÁ PVC PARAPETNÁ DOSKA š. 250mm, dl. 2250mm - p.k.s 2
- VNÚTORNÁ PVC PARAPETNÁ DOSKA š. 250mm, dl. 900mm - p.k.s 1

VÝPIS KLAMPIARSKÝCH VÝROBKOV

- OPLECHOVANIE PARAPETU r.š. 400mm, dl. 5400mm - p.k.s 3
- OPLECHOVANIE PARAPETU r.š. 400mm, dl. 2250mm - p.k.s 2
- OPLECHOVANIE PARAPETU r.š. 400mm, dl. 900mm - p.k.s 2
- OPLECHOVANIE PARAPETU r.š. 400mm, dl. 1200mm - p.k.s 6
- OPLECHOVANIE PARAPETU r.š. 400mm, dl. 2400mm - p.k.s 1
- OPLECHOVANIE PARAPETU r.š. 400mm, dl. 2940mm - p.k.s 1
- OPLECHOVANIE PARAPETU r.š. 400mm, dl. 1800mm - p.k.s 1

CELKOM I. NP : 63,30 m

POZNÁMKA :

PROJEKT RPS JE SPRACOVANÝ NA ZÁKLADE SKUTOČNÉHO STAVU, KTORÝ PREDOLOŽIL OBJEDNÁVATEL.

ROZMERY PREMERAT NA STAVBE !!!

HLAVNÝ PROJEKTANT Ing.arch. Roman Valachovič	KRESLIL Jana Košútová	ZODPOVEDNÝ PROJEKTANT Ing.arch. Roman Valachovič	PROFISREAL s.r.o. Ing.arch. Roman Valachovič Kocelová 4, 821 08 Bratislava
Ing.arch. Nataša Helešová	Ing.arch. Nataša Helešová	Ing.arch. Marek Lenárt	
Ing.arch. Marek Lenárt	Ing.arch. Marek Lenárt		
MIESTO : Sokolská č. 911/94, par. č. 2700/3, kataster Zvolen	STUPEŇ: RPS		
INVESTOR : SPŠ dopravná Zvolen, Sokolská č.911/94, 960 01 Zvolen	FORMÁT: 5 A4		
STAVBA: SPŠ dopravná Zvolen - rekonštrukcia objektov - zníženie energetickej náročnosti - modernizácia časti objektu	DÁTUM: 04/2023		
OBSAH: ZATEPLENIE PÔDORYS I. NP- NAVRHOVANÝ STAV	M = 1 : 100		
	Č.V.: 01		

LEGENDA MIESTNOSTÍ:

PODLAŽ	NAZOV	M ²	PODLAHA	STENA	STROP
1.01	LOŽNICA	65,84	UNOLEUM (vč podlahy)	OLEJOVÝ NÁTER - šr. 150mm MALTA BIELA šr. 150-300mm	HEM PROSLAVITÝ PLET KATEJTOV PÓDOLAS 42,11 M2
1.02	LOŽNICA	63,11	PVC-PÓVODNE	vápenecment - PÓVODNE	vápenecment - PÓVODNE
1.03	LOŽNICA	45,4	UNOLEUM (vč podlahy)	OLEJOVÝ NÁTER - šr. 150mm MALTA BIELA šr. 150-300mm	HEM PROSLAVITÝ PLET KATEJTOV PÓDOLAS 42,11 M2
1.04	CHODBA	28,15	PVC-PÓVODNE	vápenecment - PÓVODNE	vápenecment - PÓVODNE
1.05	CHODBA	20,79			
1.06	CHODBA	31,01			
1.07	WC	2,73			
1.08	SÁŤA	4,83			
1.09	SKLAD	9,19			
1.10	CHODBA	8,09			
1.11	BUPET	8,55			
1.12	SKLAD	31,62			
1.13	KRYTÝ ČO	73,05			
1.14	PRIESTRŠŇ	5,25			
1.15	SKLAD ODEVOV	7,28			
1.16	VÝZDICHOTECNÁ	19,44			
1.17	WC ženy - PRIESTRŠŇ	3,44			
1.18	SÚČE WC ŽENY	1,53			
1.19	SÚČE WC MUŽI	1,46			
1.20	ČO muž - PRIESTRŠŇ	3,00			
1.21	SKLAD	3,73			
1.22	CHODBA	3,96			
1.23	SKLAD	15,78			
1.24	KOMORA F.V.	1,82			
1.25	KOMORA F.V.	2,28			
1.26	KOMORA	5,37			
1.27	GAJAZ	101,72	ČERN PÓTER-PÓVODNE	vápenecment - PÓVODNE	vápenecment - PÓVODNE
1.28	GAJAZ	21,15	PVC-PÓVODNE	vápenecment - PÓVODNE	vápenecment - PÓVODNE
1.29	GAJAZ	22,67	ČERN PÓTER-PÓVODNE	vápenecment - PÓVODNE	vápenecment - PÓVODNE
1.30	CHODBA	17,04			
1.31	KABINET	21,30	PVC-PÓVODNE	vápenecment - PÓVODNE	vápenecment - PÓVODNE
1.32	SCHODISKO	16,80			
1.33	CHODBA	19,08			
1.34	SKLAD	23,40			
1.35	KABINET	19,42			
1.36	KABINET	12,84			
1.37	ŠACHTA-VÝLEZ	2,59			
1.38	CHODBA	17,28			

1.40	SCHODISŤE	37,07	PVC-PÓVODNE	vápenecment - PÓVODNE	vápenecment - PÓVODNE
1.41	DEJĽA	13,20			
1.42	PRIESTORY SÁŤI	51,28			
1.43	PRIESTORY SÁŤI	65,70	PVC-PÓVODNE	vápenecment - PÓVODNE	vápenecment - PÓVODNE
1.44	WC DEJČÁŤA	9,42	KERAM. DLAŽBA - PÓVODNE	KERAM. DLAŽBA - OMIETKA PÓVODNE	vápenecment - ometn PÓVODNE
1.45	HYGIENOVÁ KABINKA	1,53			
1.46	UMÝVÁRKA DEJČÁŤA	8,89			
1.47	UPRATOVAČKA	4,20			
1.48	UMÝVÁRKA CHAPCI	10,25			
1.49	WC CHAPCI	13,10			
1.50	PRIESTORY SÁŤI	102,17	PVC-PÓVODNE	vápenecment - PÓVODNE	vápenecment - PÓVODNE